

XPS 8900

Quick Start Guide

Skrócona instrukcja uruchomienia
Краткое руководство по началу работы
מדריך התחלה מהירה



1 Connect the keyboard and mouse

Podłącz klawiaturę i mysz

Подсоедините клавиатуру и мышь

חבר את המקלדת ואת העכבר

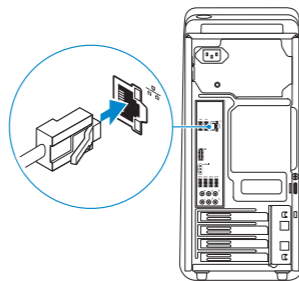
See the documentation that shipped with the keyboard and mouse. Zapoznaj się z dokumentacją dostarczoną z klawiaturą i myszą. См. документацию, поставляемую в комплекте с клавиатурой и мышью. עיין בתיעוד שהגיע עם המקלדת והעכבר.

2 Connect the network cable—optional

Podłącz kabel sieciowy (opcjonalnie)

Подсоедините сетевой кабель (заказывается дополнительно)

חבר את כבל הרשת - אופציונלי

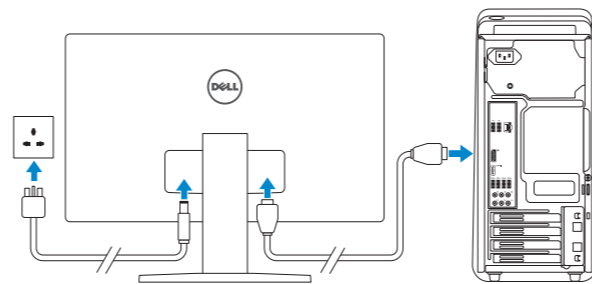


3 Connect the display

Podłącz monitor

Подключите дисплей

חבר את הצג



NOTE: If you ordered your computer with a discrete graphics card, connect the display to the discrete graphics card.

UWAGA: Jeśli z komputerem zamówiono autonomiczną kartę graficzną, monitor należy podłączyć do złącza w tej karcie.

ПРИМЕЧАНИЕ: Если вы заказали компьютер с дискретной видеокартой, подключите дисплей к дискретной видеокарте.

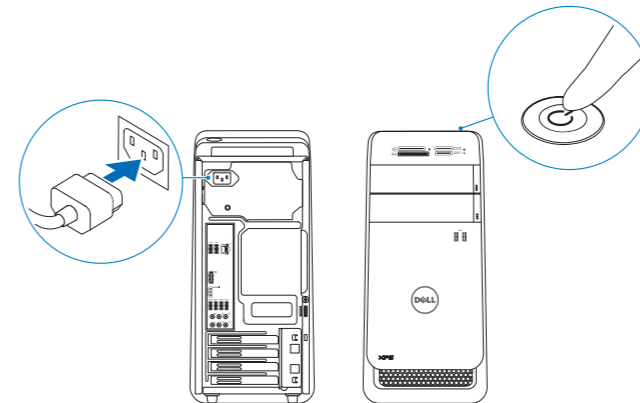
הערה: אם המחשב שלך הוזמן עם כרטיס גרפי נפרד, חבר את הצג לכרטיס הגרפי הנפרד.

4 Connect the power cable and press the power button

Podłącz kabel zasilania i naciśnij przycisk zasilania

Подсоедините кабель питания и нажмите кнопку питания

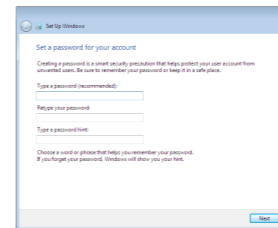
חבר את כבל החשמל ולחץ על לחצן ההפעלה



5 Finish Windows setup

Skonfiguruj system Windows | Завершите установку Windows

הגדרת Windows הסתיימה

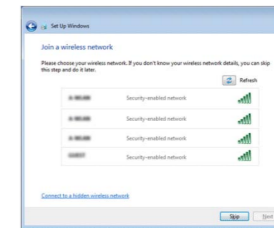


Set up password for Windows

Ustaw hasło systemu Windows

Установите пароль для Windows

הגדר סיסמה ל-Windows



Connect to your network

Nawiąż połączenie z siecią

Подключитесь к сети

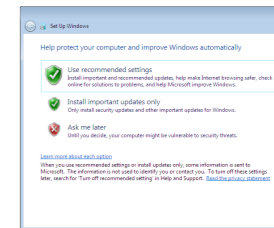
התחבר לרשת

NOTE: If you are connecting to a secured wireless network, enter the password for the wireless network access when prompted.

UWAGA: Jeśli nawiązujesz połączenie z zabezpieczoną siecią bezprzewodową, wprowadź hasło dostępu do sieci po wyświetleniu monitu.

ПРИМЕЧАНИЕ: В случае подключения к защищенной беспроводной сети при появлении подсказки введите пароль для доступа к беспроводной сети.

הערה: אם אתה מתחבר לרשת אלחוטית מאובטחת, הזן את סיסמת הגישה אל הרשת האלחוטית כאשר תתבקש לעשות זאת.



Protect your computer

Zabezpiecz komputer

Защитите свой компьютер

הגן על המחשב שלך

Product support and manuals

Pomoc techniczna i podręczniki
Техническая поддержка и руководства по продуктам
תמיכה ומדריכים למוצר

[Dell.com/support](#)

[Dell.com/support/manuals](#)

[Dell.com/support/windows](#)

Contact Dell

Kontakt z firmą Dell | Обратитесь в компанию Dell
פנה אל Dell

[Dell.com/contactdell](#)

Regulatory and safety

Przepisy i bezpieczeństwo
Соответствие стандартам и технике безопасности
תקנות ובטיחות

[Dell.com/regulatory_compliance](#)

Regulatory model

Model | Нормативный номер модели
דגם תקינה

D14M

Regulatory type

Typ | Нормативный тип
סוג תקינה

D14M002

Computer model

Model komputera | Модель компьютера
דגם מחשב

XPS 8900

For more information

Aby uzyskać więcej informacji | [Дополнительные сведения](#)
לקבלת מידע נוסף

To learn about the features and advanced options available on your computer, click **Start** → **All Programs** → **Dell Help Documentation**.

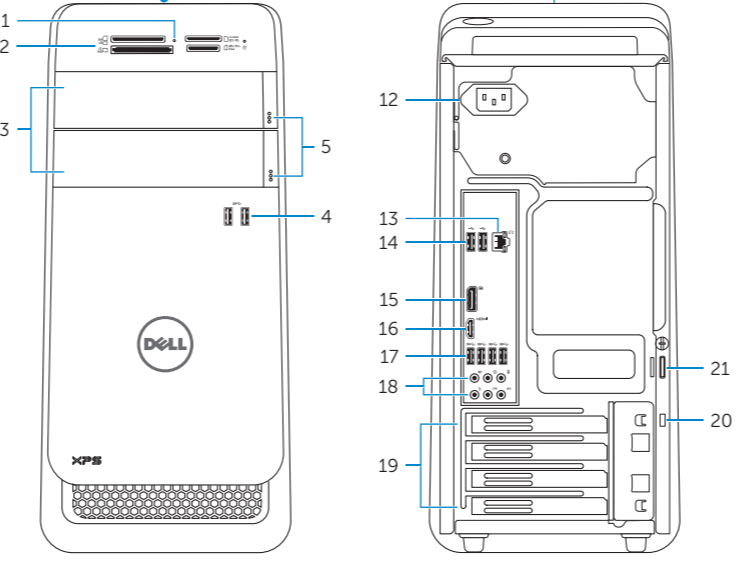
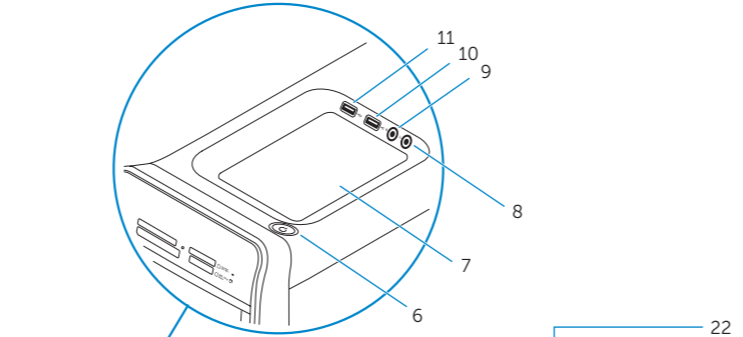
Aby dowiedzieć się więcej o funkcjach i zaawansowanych opcjach komputera, kliknij kolejno **Start** → **Wszystkie programy** → **Dell Help Documentation**.

Чтобы ознакомиться с функциями и дополнительными возможностями компьютера, нажмите Пуск → Все программы → Справочная документация Dell.

כדי ללמוד על מאפיינים ואפשרויות מתקדמות של המחשב שלך, לחץ על התחל → כל התכניות ← תיעוד עזרה של Dell.

Features

[Funkcje](#) | [Характеристики](#) | [תכונות](#)



- 1. Media-card reader light
- 2. Media-card reader
- 3. Optical-drive bays (2)
- 4. USB 3.0 ports (2)
- 5. Optical-drive eject buttons (2)
- 6. Power button
- 7. Accessory tray
- 8. Headphone port
- 9. Microphone port
- 10. USB 2.0 port
- 11. USB 2.0 port with PowerShare
- 12. Power port
- 13. Network port
- 14. USB 2.0 ports (2)
- 15. Display port
- 16. HDMI port
- 17. USB 3.0 ports (4)
- 18. Audio ports (6)
- 19. Expansion-card slots (4)
- 20. Security-cable slot
- 21. Padlock rings
- 22. Service Tag label

- 1. Lampka czytnika kart pamięci
- 2. Czytnik kart pamięci
- 3. Wnęki napędów dysków optycznych (2)
- 4. Porty USB 3.0 (2)
- 5. Przyciski wysuwania dysków optycznych (2)
- 6. Przycisk zasilania
- 7. Taca na akcesoria
- 8. Złącze słuchawek
- 9. Złącze mikrofonu
- 10. Port USB 2.0
- 11. Port USB 2.0 z funkcją PowerShare
- 12. Złącze zasilania
- 13. Złącze sieciowe
- 14. Porty USB 2.0 (2)
- 15. Port DisplayPort
- 16. Port HDMI
- 17. Porty USB 3.0 (4)
- 18. Złącza audio (6)
- 19. Gniazda kart rozszerzeń (4)
- 20. Gniazdo linki antykradzieżowej
- 21. Ucha kłódki
- 22. Etykieta ze znacznikiem serwisowym

- 1. Индикатор устройства чтения карт памяти
- 2. Устройство чтения карт памяти
- 3. Отсеки оптических дисководов (2)
- 4. Порты USB 3.0 (2)
- 5. Кнопки открытия лотков оптических дисководов (2)
- 6. Кнопка питания
- 7. Лоток для внешних устройств
- 8. Разъем для наушников
- 9. Разъем для микрофона
- 10. Порт USB 2.0
- 11. Порт USB 2.0 с поддержкой функции PowerShare
- 12. Разъем питания
- 13. Сетевой порт
- 14. Порты USB 2.0 (2)
- 15. Разъем дисплея
- 16. Порт HDMI
- 17. Порты USB 3.0 (4)
- 18. Аудиопорты (6)
- 19. Слоты для карт расширения (4)
- 20. Гнездо защитного кабеля
- 21. Проушины для навесного замка
- 22. Метка обслуживания

- 1. נורית קורא כרטיסי מדיה
- 2. קורא כרטיסי-מדיה
- 3. תאי כונן אופטי (2)
- 4. יציאות USB 3.0 (2)
- 5. לחצני הוצאה של הכונן האופטי (2)
- 6. כפתור הפעלה
- 7. מגש אביזרים
- 8. יציאת אוזניות
- 9. יציאת מיקרופון
- 10. יציאת USB 2.0 עם PowerShare
- 11. יציאת USB 2.0
- 12. יציאת מתח
- 13. יציאת רשת
- 14. יציאות USB 2.0 (2)
- 15. יציאת צג
- 16. יציאת HDMI
- 17. יציאות USB 3.0 (4)
- 18. יציאות שמע (6)
- 19. חריצים לכרטיסי הרחבה (4)
- 20. חריץ כבל-בטיחות
- 21. טבעות של מנעול תליה
- 22. תווית תג שירות